

PRESENTACIÓN DE CASOS DE VIRUELA SÍMICA EN LA CIUDAD DE USHUAIA



Jornadas Hospitalarias HRU 2023

Crivelli AJ¹, Lagos Lamas MC¹, Bellone L¹, Basombrio A², De Roccis C³, Gallego F³, Gramundi I³, Zamudio M⁴, Petrina J⁵

¹ Servicio de Infectología, Hospital Regional de Ushuaia, Ushuaia TDF, Argentina.

² Servicio de Infectología, Clínica San Jorge, Ushuaia TDF, Argentina

³ Servicio de Laboratorio, Hospital General de Ushuaia, TDF, Argentina.

⁴ Servicio de Guardia, Hospital Regional de Ushuaia, Ushuaia TDF, Argentina.

⁵ Dirección provincial de Epidemiología, TDF, Argentina

INTRODUCCIÓN

La Viruela Símica (VS) es una zoonosis viral, endémica en África central y occidental con brotes epidémicos en diferentes países del mundo. Se transmite por contacto directo o indirecto con animales vivos o muertos y de persona a persona por contacto estrecho.

OBJETIVOS

Describir las características de presentación y la epidemiología de los casos de viruela símica en la Ciudad de Ushuaia en los meses de septiembre y octubre del año 2022 durante el brote que inicio en abril del mismo año en Londres.

METODOLOGÍA

Estudio descriptivo, observacional. Se recolectó información de forma retrospectiva de las historias clínicas electrónicas de los pacientes con viruela símica confirmada y los registros en SISA. Se analizaron las formas de presentación, las comorbilidades, la epidemiología y las complicaciones.

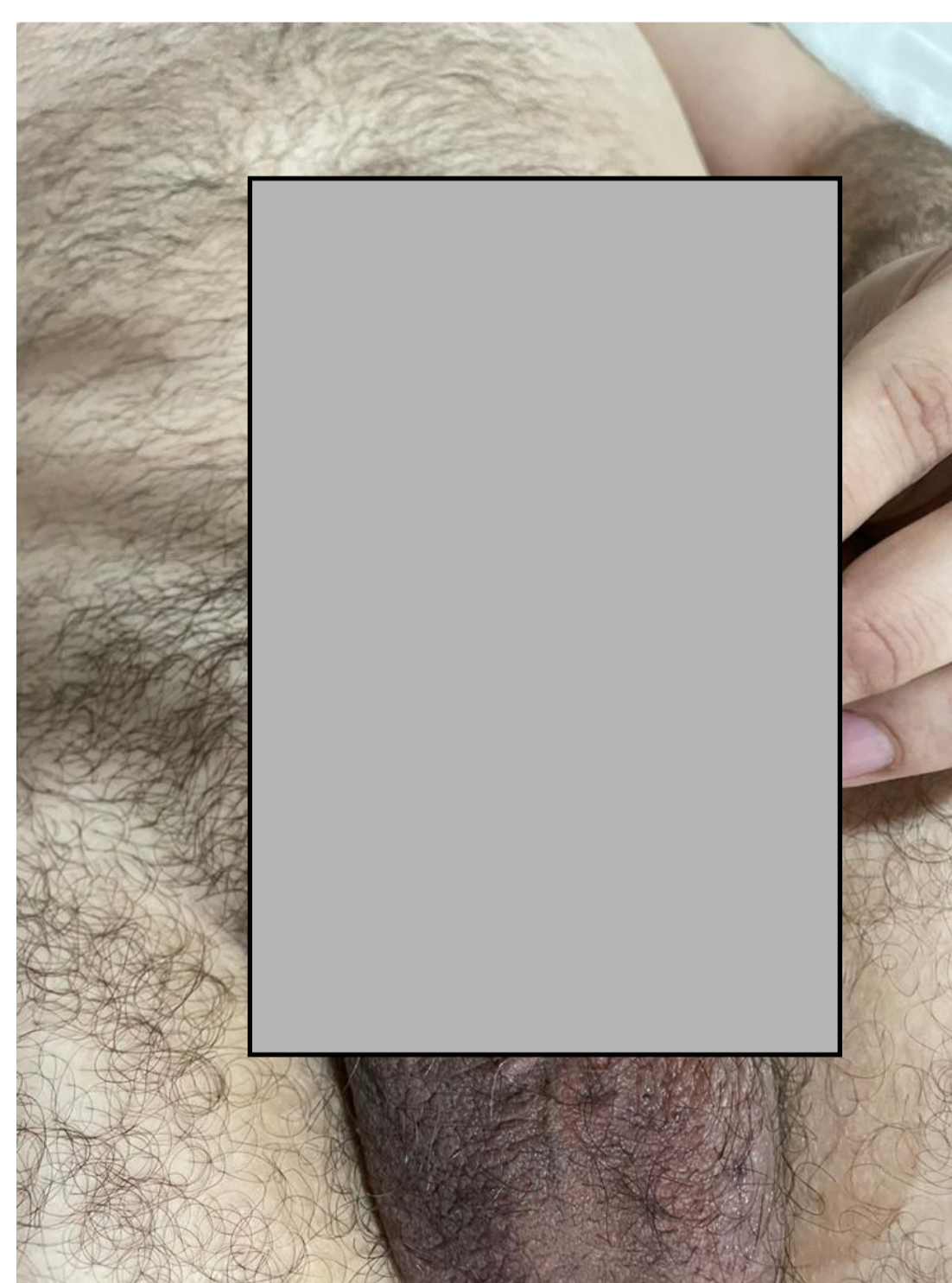
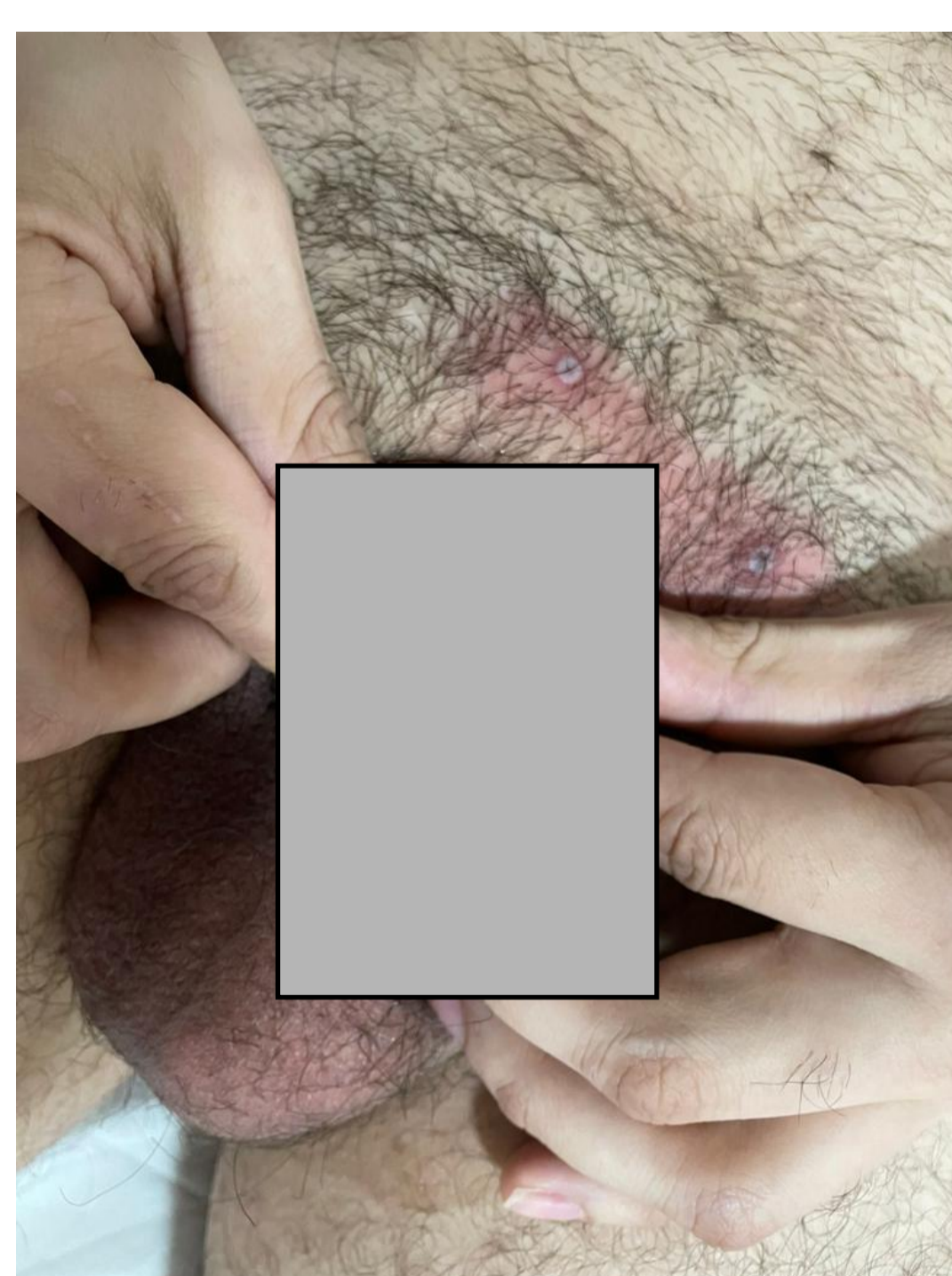
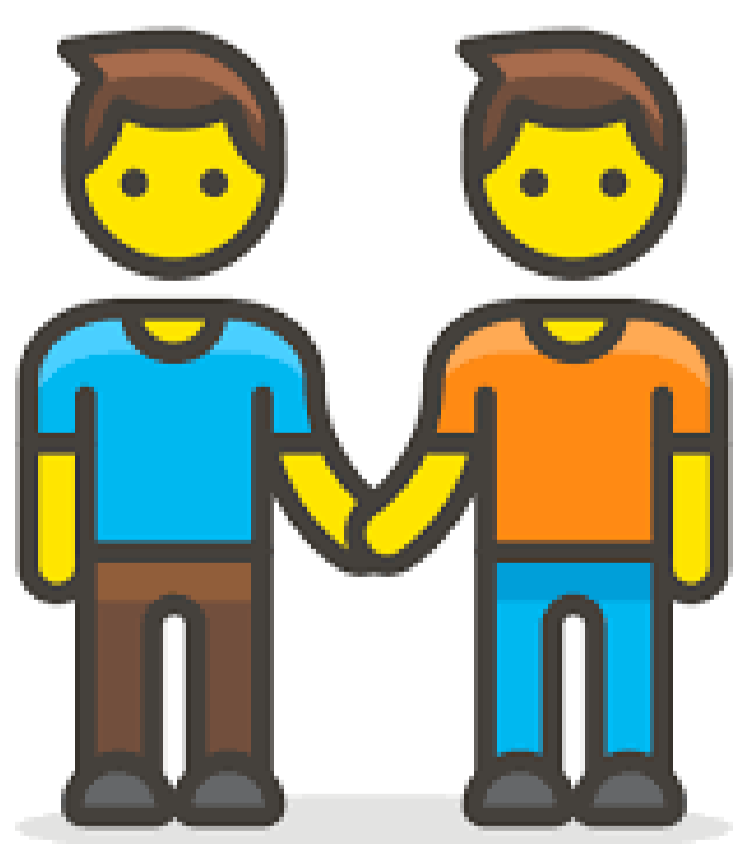
RESULTADOS

Durante los meses de septiembre y octubre de 2022 fueron registrados 8 pacientes con diagnóstico de VS, todos fueron hombres que tenían sexo con hombres, 7 se atendieron en el sistema público y 1 en el privado. La edad media fue de 34.75 (28-44), solo el 25% (2/8) refirió viajes fuera de la ciudad (CABA y otra provincia). El 100% tenía lesiones genitales: pústulas, úlceras dolorosas, y costras, el 75% además presentó lesiones extra genitales en miembros y tórax. 75% (6/8) presentaron registros térmicos y la mayoría tenía síntomas asociados como astenia y mialgias. El 37.5 (3/8) tenía diagnóstico de VIH en TARV con CV indetectable. 1 de los 8 presentó sobreinfección de las lesiones (celulitis) que requirió antibiótico. 1 de 8 tuvo una queratitis en ojo izquierdo como probable complicación. El diagnóstico se realizó en el Instituto Malbran por PCR de las lesiones.

3/8 tenían diagnóstico de HIV



100% Hombres
100% Hombres que tienen sexo con Hombres



CONCLUSIONES

En el contexto del brote de Viruela Símica iniciado en Europa en mayo de 2022, se registraron los casos en la ciudad de Ushuaia donde se manifestó en forma similar que en el resto del mundo como una enfermedad de transmisión sexual, predominantemente en hombres que tienen sexo con hombres. Es de relevancia la sospecha clínica en contexto de la situación epidemiológica y la detección temprana de los casos para el correcto accionar de las entidades de salud.